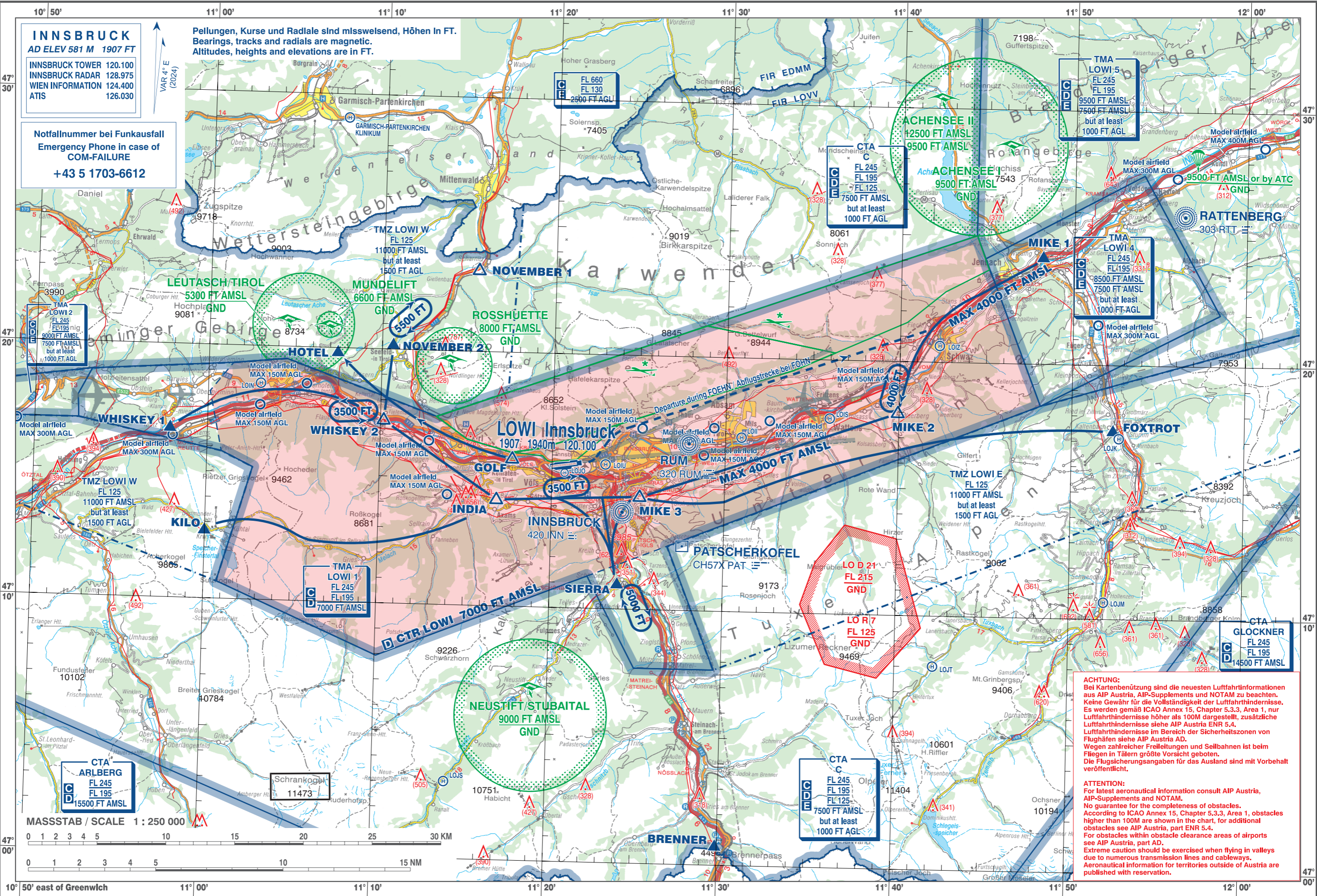


**SICHTFLUGKARTE
CHART FOR VFR FLIGHTS**

**INNSBRUCK (LOWI)
Österreich Austria**

* Detaillierte Informationen zu temporären Luftraumreservierungen (TRA): siehe ENR 6.3-2 oder die Version dieser Karte in der dAIP Austria
 * For detailed information concerning temporary reserved areas (TRA): see ENR 6.3-2 or the version of this chart in the dAIP Austria
 CHANGE: MAG VAR: HPG ACHENSEE I + II; EDITORIAL
 Stand der topographischen Grundkarte: 1 JUL 2016
 Date of topographic base:



INNSBRUCK
AD ELEV 581 M 1907 FT

INNSBRUCK TOWER 120.100
INNSBRUCK RADAR 128.975
WIEN INFORMATION 124.400
ATIS 126.030

Notfallnummer bei Funkausfall
Emergency Phone in case of
COM-FAILURE
+43 5 1703-6612

Pellungen, Kurse und Radiale sind missweisend, Höhen in FT.
Bearings, tracks and radials are magnetic.
Altitudes, heights and elevations are in FT.

MASSTAB / SCALE 1 : 250 000

0 1 2 3 4 5 10 15 20 25 30 KM
0 1 2 3 4 5 10 15 NM

ACHTUNG:
Bei Kartenbenützung sind die neuesten Luftfahrtinformationen aus AIP Austria, AIP-Supplements und NOTAM zu beachten. Keine Gewähr für die Vollständigkeit der Luftfahrthindernisse. Es werden gemäß ICAO Annex 15, Chapter 5.3.3, Area 1, nur Luftfahrthindernisse höher als 100M dargestellt, zusätzliche Luftfahrthindernisse siehe AIP Austria ENR 5.4. Luftfahrthindernisse im Bereich der Sicherheitszonen von Flughäfen siehe AIP Austria AD.
Wegen zahlreicher Freileitungen und Seilbahnen ist beim Fliegen in Tälern größte Vorsicht geboten. Die Flugsicherungsangaben für das Ausland sind mit Vorbehalt veröffentlicht.

ATTENTION:
For latest aeronautical information consult AIP Austria, AIP-Supplements and NOTAM.
No guarantee for the completeness of obstacles. According to ICAO Annex 15, Chapter 5.3.3, Area 1, obstacles higher than 100M are shown in the chart, for additional obstacles see AIP Austria, part ENR 5.4.
For obstacles within obstacle clearance areas of airports see AIP Austria, part AD.
Extreme caution should be exercised when flying in valleys due to numerous transmission lines and cableways. Aeronautical information for territories outside of Austria are published with reservation.

"Topographic base" by BEV - Bundesamt für Eich- und Vermessungswesen, used under CC BY / content and color selection according to the function of the chart