

ATC SURVEILLANCE MINIMUM ALTITUDE CHART - ICAO

VAR 4° E

AD ELEV 1411 FT

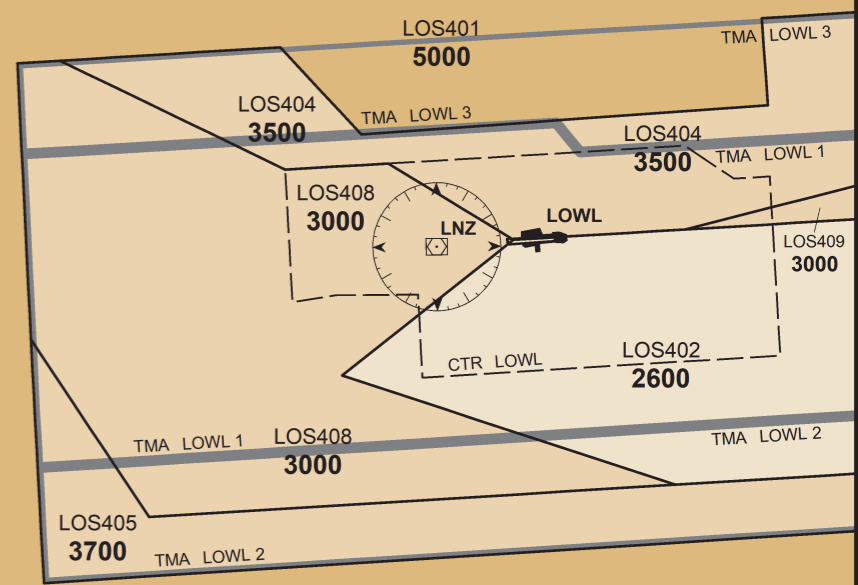
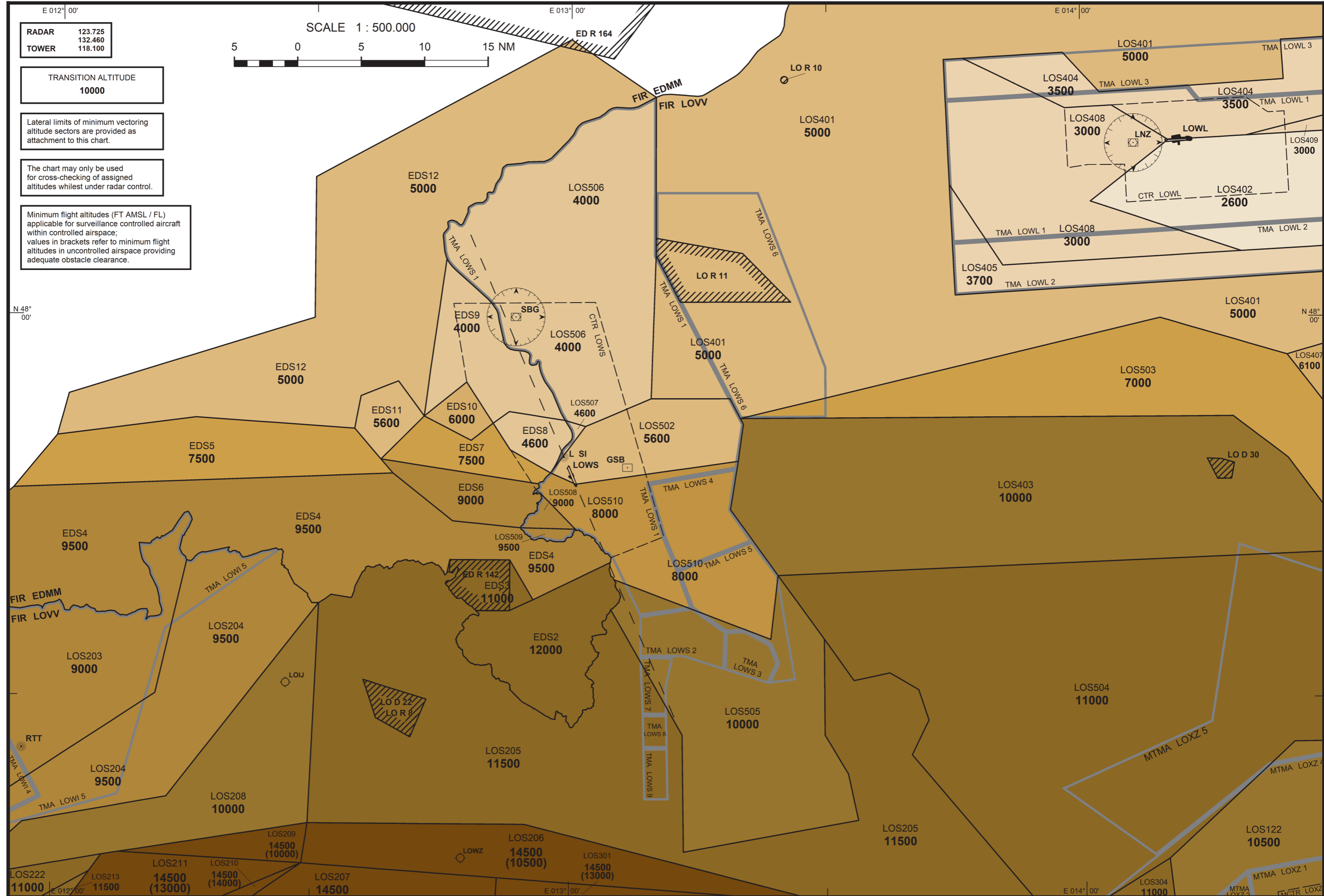
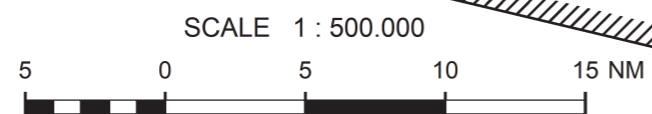
RADAR	123.725
	132.460
TOWER	118.100

TRANSITION ALTITUDE
10000

Lateral limits of minimum vectoring altitude sectors are provided as attachment to this chart.

The chart may only be used for cross-checking of assigned altitudes whilst under radar control.

Minimum flight altitudes (FT AMSL / FL) applicable for surveillance controlled aircraft within controlled airspace; values in brackets refer to minimum flight altitudes in uncontrolled airspace providing adequate obstacle clearance.



CHANGE: DEL NDB LNZ; EDITORIAL

Bezeichnung Seitliche Begrenzungen
Name Lateral limits
<p>EDS10</p> <p>47 55 00.0000N 012 47 50.0000E - 47 51 46.0000N 012 50 58.0000E - 47 50 24.0000N 012 48 24.0000E - 47 52 18.0000N 012 42 54.0000E - 47 55 00.0000N 012 47 50.0000E</p>
<p>EDS11</p> <p>47 55 03.0000N 012 39 51.0000E - 47 52 18.0000N 012 42 54.0000E - 47 48 53.0000N 012 37 52.0000E - 47 51 17.0000N 012 34 46.0000E - 47 53 52.0000N 012 35 29.0000E - 47 55 03.0000N 012 39 51.0000E</p>
<p>EDS12</p> <p>48 22 00.0000N 013 00 00.0000E - 48 17 29.4680N 013 09 58.9780E - entlang der Bundesgrenze bis / along State Boundary to - 48 04 41.4097N 012 45 25.7328E - 47 56 03.0000N 012 43 37.0000E - 47 52 18.0000N 012 42 54.0000E - 47 55 03.0000N 012 39 51.0000E - 47 53 52.0000N 012 35 29.0000E - 47 51 17.0000N 012 34 46.0000E - 47 52 03.0000N 012 16 13.0000E - 47 50 30.0000N 012 00 00.0000E - 47 53 49.0000N 012 01 18.0000E - 48 00 00.0000N 012 30 00.0000E - 48 11 05.0000N 012 30 00.0000E - 48 22 00.0000N 013 00 00.0000E</p>
<p>EDS2</p> <p>47 40 49.7456N 013 04 43.5871E - entlang der Bundesgrenze bis / along State Boundary to - 47 36 59.1824N 012 49 05.1993E - 47 37 00.0000N 012 52 57.0000E - 47 37 52.0000N 012 55 43.0000E - 47 40 49.7456N 013 04 43.5871E</p>
<p>EDS3</p> <p>47 41 00.0000N 012 53 00.0000E - 47 37 52.0000N 012 55 43.0000E - 47 37 00.0000N 012 52 57.0000E - 47 36 59.1824N 012 49 05.1993E - entlang der Bundesgrenze bis / along State Boundary to - 47 39 58.4577N 012 45 41.0992E - 47 41 00.0000N 012 46 00.0000E - 47 41 00.0000N 012 53 00.0000E</p>
<p>EDS4</p> <p>47 46 20.0000N 011 55 00.0000E - 47 47 47.0000N 012 39 17.0000E - 47 44 03.0000N 012 46 18.0000E - 47 43 32.0927N 012 54 15.3805E - entlang der Bundesgrenze bis / along State Boundary to - 47 40 49.7456N 013 04 43.5871E - 47 37 52.0000N 012 55 43.0000E - 47 41 00.0000N 012 53 00.0000E - 47 41 00.0000N 012 46 00.0000E - 47 39 58.4577N 012 45 41.0992E - entlang der Bundesgrenze bis / along State Boundary to - 47 30 31.2392N 011 28 28.1406E - 47 46 20.0000N 011 55 00.0000E</p>
<p>EDS5</p> <p>47 50 30.0000N 012 00 00.0000E - 47 52 03.0000N 012 16 13.0000E - 47 51 17.0000N 012 34 46.0000E - 47 48 53.0000N 012 37 52.0000E - 47 47 47.0000N 012 39 17.0000E - 47 46 20.0000N 011 55 00.0000E - 47 50 30.0000N 012 00 00.0000E</p>
<p>EDS6</p> <p>47 47 00.1463N 012 56 18.3196E - entlang der Bundesgrenze bis / along State Boundary to - 47 43 32.0927N 012 54 15.3805E - 47 44 03.0000N 012 46 18.0000E - 47 47 47.0000N 012 39 17.0000E - 47 48 53.0000N 012 37 52.0000E - 47 47 00.1463N 012 56 18.3196E</p>
<p>EDS7</p> <p>47 51 46.0000N 012 50 58.0000E - 47 49 41.0000N 012 52 58.0000E - 47 47 52.0760N 012 57 42.5477E - entlang der Bundesgrenze bis / along State Boundary to - 47 47 00.1463N 012 56 18.3196E - 47 48 53.0000N 012 37 52.0000E - 47 52 18.0000N 012 42 54.0000E - 47 50 24.0000N 012 48 24.0000E - 47 51 46.0000N 012 50 58.0000E</p>
<p>EDS8</p> <p>47 52 41.0000N 012 52 51.0000E - 47 52 00.6621N 012 59 22.9669E - entlang der Bundesgrenze bis / along State Boundary to - 47 47 52.0760N 012 57 42.5477E - 47 49 41.0000N 012 52 58.0000E - 47 51 46.0000N 012 50 58.0000E - 47 52 41.0000N 012 52 51.0000E</p>
<p>EDS9</p> <p>48 04 41.4097N 012 45 25.7328E - entlang der Bundesgrenze bis / along State Boundary to - 47 52 00.6621N 012 59 22.9669E - 47 52 41.0000N 012 52 51.0000E - 47 51 46.0000N 012 50 58.0000E - 47 55 00.0000N 012 47 50.0000E - 47 52 18.0000N 012 42 54.0000E - 47 56 03.0000N 012 43 37.0000E - 48 04 41.4097N 012 45 25.7328E</p>
<p>LOS122</p> <p>47 26 30.0000N 014 24 20.0000E - 47 26 30.0000N 014 47 50.0000E - 46 59 00.0000N 014 12 45.0000E - 47 17 23.0000N 014 09 41.0000E - 47 26 30.0000N 014 24 20.0000E</p>
<p>LOS203</p> <p>47 40 46.0350N 012 15 18.8835E - 47 30 17.0000N 012 11 48.5000E - 47 22 17.0000N 011 54 15.5000E - 47 22 20.0000N 011 43 40.0000E - 47 27 42.0000N 011 41 25.0000E - 47 28 16.5000N 011 38 47.4000E - 47 30 31.2392N 011 28 28.1406E - entlang der Bundesgrenze bis / along State Boundary to - 47 40 46.0350N 012 15 18.8835E</p>

Bezeichnung Seitliche Begrenzungen
Name Lateral limits
<p>LOS204</p> <p>47 22 20.0000N 011 43 40.0000E - 47 18 45.1000N 011 39 31.7500E - 47 19 27.0000N 011 47 28.0000E - 47 18 15.2699N 011 50 48.4396E - 47 18 09.9250N 011 53 45.0521E - 47 20 00.0000N 011 56 37.5000E - 47 22 09.0000N 012 13 16.0000E - 47 37 31.1160N 012 30 44.1741E - entlang der Bundesgrenze bis / along State Boundary to - 47 40 46.0350N 012 15 18.8835E - 47 30 17.0000N 012 11 48.5000E - 47 22 17.0000N 011 54 15.5000E - 47 22 20.0000N 011 43 40.0000E</p>
<p>LOS205</p> <p>47 37 31.1160N 012 30 44.1741E - 47 20 10.0000N 012 29 40.0000E - 47 20 10.0000N 012 54 50.0000E - 47 14 00.0000N 013 30 00.0000E - 47 02 45.0000N 013 41 00.0000E - 47 12 00.0000N 013 56 50.0000E - 47 25 39.9866N 013 39 52.4993E - 47 28 24.1664N 013 41 49.0275E - 47 30 48.0555N 013 40 38.6946E - 47 32 07.6867N 013 37 18.0274E - 47 31 31.6382N 013 33 07.8110E - 47 34 48.0000N 013 29 41.0000E - 47 27 14.0000N 013 29 45.0000E - 47 24 11.0000N 013 32 26.0000E - 47 20 31.0000N 013 33 37.0000E - 47 18 01.0000N 013 13 18.0000E - 47 27 14.0000N 013 13 08.0000E - 47 37 06.1061N 013 04 47.6619E - entlang der Bundesgrenze bis / along State Boundary to - 47 37 31.1160N 012 30 44.1741E</p>
<p>LOS206</p> <p>47 20 10.0000N 012 29 40.0000E - 47 20 10.0000N 012 54 50.0000E - 47 14 00.0000N 013 30 00.0000E - 47 15 57.0113N 012 51 38.9356E - 47 17 00.0000N 012 29 00.0000E - 47 20 10.0000N 012 29 40.0000E</p>
<p>LOS207</p> <p>47 02 58.2805N 011 59 39.8122E - 47 17 00.0000N 012 29 00.0000E - 47 15 57.0113N 012 51 38.9356E - 46 37 59.7431N 012 48 14.3375E - entlang der Bundesgrenze bis / along State Boundary to - 47 02 58.2805N 011 59 39.8122E</p>
<p>LOS208</p> <p>47 28 16.5000N 011 38 47.4000E - 47 27 42.0000N 011 41 25.0000E - 47 22 20.0000N 011 43 40.0000E - 47 18 45.1000N 011 39 31.7500E - 47 19 27.0000N 011 47 28.0000E - 47 18 15.2699N 011 50 48.4396E - 47 18 09.9250N 011 53 45.0521E - 47 20 00.0000N 011 56 37.5000E - 47 22 09.0000N 012 13 16.0000E - 47 37 31.1160N 012 30 44.1741E - 47 20 10.0000N 012 29 40.0000E - 47 17 43.1794N 012 07 46.0435E - 47 17 30.0000N 012 05 50.0000E - 47 16 00.0000N 011 54 00.0000E - 47 17 25.3394N 011 45 37.4760E - 47 18 20.0000N 011 48 10.0000E - 47 18 36.0000N 011 38 38.0000E - 47 28 16.5000N 011 38 47.4000E</p>
<p>LOS209</p> <p>47 17 43.1794N 012 07 46.0435E - 47 20 10.0000N 012 29 40.0000E - 47 17 00.0000N 012 29 00.0000E - 47 17 43.1794N 012 07 46.0435E</p>
<p>LOS210</p> <p>46 59 32.8579N 011 46 54.3992E - 47 09 59.4014N 011 57 52.9796E - 47 10 45.0000N 012 07 55.0000E - 47 17 00.0000N 012 29 00.0000E - 47 02 58.2805N 011 59 39.8122E - entlang der Bundesgrenze bis / along State Boundary to - 46 59 32.8579N 011 46 54.3992E</p>
<p>LOS211</p> <p>47 17 30.0000N 012 05 50.0000E - 47 17 43.1794N 012 07 46.0435E - 47 17 00.0000N 012 29 00.0000E - 47 10 45.0000N 012 07 55.0000E - 47 09 59.4014N 011 57 52.9796E - 47 16 11.0750N 012 04 26.2411E - 47 17 30.0000N 012 05 50.0000E</p>
<p>LOS213</p> <p>47 08 00.0000N 011 32 30.0000E - 47 12 20.0000N 011 45 10.0000E - 47 13 30.0000N 011 57 30.0000E - 47 16 11.0750N 012 04 26.2411E - 47 09 59.4014N 011 57 52.9796E - 47 08 00.0000N 011 32 30.0000E</p>
<p>LOS222</p> <p>47 23 44.1754N 011 06 15.7176E - 47 21 11.1141N 011 03 58.5066E - 47 17 09.0000N 011 00 22.0000E - 47 13 20.1475N 011 06 54.1124E - 47 08 00.0000N 011 16 00.0000E - 47 05 06.0000N 011 21 31.0000E - 47 00 03.0000N 011 25 50.0000E - 46 58 27.9363N 011 26 08.5265E - entlang der Bundesgrenze bis / along State Boundary to - 47 00 18.3509N 011 30 30.8180E - 47 08 00.0000N 011 32 30.0000E - 47 12 20.0000N 011 45 10.0000E - 47 13 30.0000N 011 57 30.0000E - 47 16 11.0750N 012 04 26.2411E - 47 17 30.0000N 012 05 50.0000E - 47 16 00.0000N 011 54 00.0000E - 47 17 25.3394N 011 45 37.4760E - 47 18 20.0000N 011 48 10.0000E - 47 18 36.0000N 011 38 38.0000E - 47 17 53.0000N 011 34 21.0000E - 47 14 30.0000N 011 27 05.0000E - 47 13 48.0300N 011 24 06.7515E - 47 14 00.0000N 011 15 38.0000E - 47 22 00.0000N 011 07 00.0000E - 47 23 44.1754N 011 06 15.7176E</p>
<p>LOS301</p> <p>47 15 57.0113N 012 51 38.9356E - 47 14 00.0000N 013 30 00.0000E - 47 02 45.0000N 013 41 00.0000E - 46 50 00.0000N 013 20 00.0000E - 46 33 42.0240N 013 20 00.8749E - entlang der Bundesgrenze bis / along State Boundary to - 46 37 59.7431N 012 48 14.3375E - 47 15 57.0113N 012 51 38.9356E</p>
<p>LOS304</p> <p>47 12 00.0000N 013 56 50.0000E - 47 17 23.0000N 014 09 41.0000E - 46 59 00.0000N 014 12 45.0000E - 47 12 00.0000N 013 56 50.0000E</p>

Bezeichnung Seitliche Begrenzungen
Name Lateral limits
<p>LOS401</p> <p>TEIL 1 / PART 1</p> <p>48 47 12.7189N 015 59 07.5868E - 48 44 02.0000N 015 43 29.0000E - 48 17 11.0000N 015 24 28.0000E - 48 09 52.9420N 015 23 25.7047E - 48 00 03.8004N 015 22 10.7804E - 48 00 00.0000N 014 39 59.0000E - 47 57 00.0000N 014 24 00.0000E - 48 00 00.0000N 014 09 09.0000E - 47 52 11.1331N 013 19 53.9988E - 47 53 45.0138N 013 18 41.2821E - 47 53 44.0000N 013 09 27.0000E - 48 05 00.0000N 013 10 00.0000E - 48 17 29.4680N 013 09 58.9780E - entlang der Bundesgrenze bis / along State Boundary to - 48 37 40.6924N 013 49 37.7018E - 48 38 17.2113N 014 00 49.8773E - entlang der Bundesgrenze bis / along State Boundary to - 48 47 12.7189N 015 59 07.5868E</p> <p>abzüglich TEIL 2 / subtracted by PART 2</p> <p>48 14 00.0000N 014 10 18.0000E - 48 14 17.6942N 014 19 28.7364E - 48 14 39.3017N 014 31 14.3736E - 48 12 23.2383N 014 38 21.0228E - 48 07 54.0000N 014 38 39.0000E - 48 05 48.8595N 014 38 47.6186E - 48 05 11.5000N 014 18 46.5000E - 48 09 13.0000N 014 01 05.0000E - 48 14 00.0000N 014 10 18.0000E</p> <p>abzüglich TEIL 3 / subtracted by PART 3</p> <p>48 20 31.2000N 013 46 08.2000E - 48 20 57.0000N 013 57 55.5000E - 48 17 48.9000N 014 02 13.1000E - 48 18 41.2561N 014 23 59.3570E - 48 21 47.5814N 014 23 43.4574E - 48 22 11.5000N 014 35 49.5000E - 48 20 04.7237N 014 37 48.4549E - 48 17 52.0000N 014 37 59.0000E - 48 14 48.5168N 014 38 11.3007E - 48 16 51.8217N 014 35 27.4140E - 48 14 17.6942N 014 19 28.7364E - 48 14 00.0000N 014 10 18.0000E - 48 16 46.0000N 014 03 39.0000E - 48 16 35.0000N 013 58 08.0000E - 48 20 31.2000N 013 46 08.2000E</p> <p>abzüglich TEIL 4 / subtracted by PART 4</p> <p>48 10 35.0000N 013 44 29.5000E - 48 01 53.0000N 013 45 07.0000E - 48 03 47.0000N 014 38 56.0000E - 48 05 48.8595N 014 38 47.6186E - 48 05 11.5000N 014 18 46.5000E - 48 04 13.0000N 013 50 44.0000E - 48 10 35.0000N 013 44 29.5000E</p> <p>abzüglich TEIL 5 / subtracted by PART 5</p> <p>48 20 26.0000N 013 43 51.0000E - 48 20 31.2000N 013 46 08.2000E - 48 16 35.0000N 013 58 08.0000E - 48 16 46.0000N 014 03 39.0000E - 48 14 00.0000N 014 10 18.0000E - 48 09 13.0000N 014 01 05.0000E - 48 05 11.5000N 014 18 46.5000E - 48 04 13.0000N 013 50 44.0000E - 48 10 35.0000N 013 44 29.5000E - 48 20 26.0000N 013 43 51.0000E</p> <p>abzüglich TEIL 6 / subtracted by PART 6</p> <p>48 16 51.8217N 014 35 27.4140E - 48 14 48.5168N 014 38 11.3007E - 48 12 23.2383N 014 38 21.0228E - 48 14 39.3017N 014 31 14.3736E - 48 14 17.6942N 014 19 28.7364E - 48 16 51.8217N 014 35 27.4140E</p>
<p>LOS402</p> <p>48 14 00.0000N 014 10 18.0000E - 48 14 17.6942N 014 19 28.7364E - 48 14 39.3017N 014 31 14.3736E - 48 12 23.2383N 014 38 21.0228E - 48 07 54.0000N 014 38 39.0000E - 48 05 48.8595N 014 38 47.6186E - 48 05 11.5000N 014 18 46.5000E - 48 09 13.0000N 014 01 05.0000E - 48 14 00.0000N 014 10 18.0000E</p>
<p>LOS403</p> <p>47 48 48.9437N 013 19 39.1668E - 47 51 44.0000N 013 20 15.0000E - 47 52 11.1331N 013 19 53.9988E - 47 52 11.8531N 014 17 36.1964E - 47 48 53.0000N 014 23 58.0000E - 47 42 07.0000N 014 31 17.0000E - 47 41 30.0000N 014 32 00.0000E - 47 39 49.0000N 013 24 18.0000E - 47 45 00.0000N 013 18 45.0000E - 47 48 48.9437N 013 19 39.1668E</p>
<p>LOS404</p> <p>48 20 31.2000N 013 46 08.2000E - 48 20 57.0000N 013 57 55.5000E - 48 17 48.9000N 014 02 13.1000E - 48 18 41.2561N 014 23 59.3570E - 48 21 47.5814N 014 23 43.4574E - 48 22 11.5000N 014 35 49.5000E - 48 20 04.7237N 014 37 48.4549E - 48 17 52.0000N 014 37 59.0000E - 48 14 48.5168N 014 38 11.3007E - 48 16 51.8217N 014 35 27.4140E - 48 14 17.6942N 014 19 28.7364E - 48 14 00.0000N 014 10 18.0000E - 48 16 46.0000N 014 03 39.0000E - 48 16 35.0000N 013 58 08.0000E - 48 20 31.2000N 013 46 08.2000E</p>
<p>LOS405</p> <p>48 10 35.0000N 013 44 29.5000E - 48 01 53.0000N 013 45 07.0000E - 48 03 47.0000N 014 38 56.0000E - 48 05 48.8595N 014 38 47.6186E - 48 05 11.5000N 014 18 46.5000E - 48 04 13.0000N 013 50 44.0000E - 48 10 35.0000N 013 44 29.5000E</p>
<p>LOS407</p> <p>47 57 00.0000N 014 24 00.0000E - 48 00 00.0000N 014 39 59.0000E - 47 50 00.0000N 014 40 00.0000E - 47 50 00.0000N 014 31 56.0000E - 47 57 00.0000N 014 24 00.0000E</p>
<p>LOS408</p> <p>48 20 26.0000N 013 43 51.0000E - 48 20 31.2000N 013 46 08.2000E - 48 16 35.0000N 013 58 08.0000E - 48 16 46.0000N 014 03 39.0000E - 48 14 00.0000N 014 10 18.0000E - 48 09 13.0000N 014 01 05.0000E - 48 05 11.5000N 014 18 46.5000E - 48 04 13.0000N 013 50 44.0000E - 48 10 35.0000N 013 44 29.5000E - 48 20 26.0000N 013 43 51.0000E</p>

Bezeichnung Seitliche Begrenzungen
Name Lateral limits
<p>LOS409</p> <p>48 16 51.8217N 014 35 27.4140E - 48 14 48.5168N 014 38 11.3007E - 48 12 23.2383N 014 38 21.0228E - 48 14 39.3017N 014 31 14.3736E - 48 14 17.6942N 014 19 28.7364E - 48 16 51.8217N 014 35 27.4140E</p>
<p>LOS502</p> <p>47 53 44.0000N 013 09 27.0000E - 47 53 45.0138N 013 18 41.2821E - 47 52 11.1331N 013 19 53.9988E - 47 51 44.0000N 013 20 15.0000E - 47 48 48.9437N 013 19 39.1668E - 47 46 59.2017N 013 00 39.8066E - 47 47 52.0760N 012 57 42.5477E - 47 51 32.0000N 013 01 47.0000E - 47 53 44.0000N 013 09 27.0000E</p>
<p>LOS503</p> <p>47 52 11.1331N 013 19 53.9988E - 48 00 00.0000N 014 09 09.0000E - 47 57 00.0000N 014 24 00.0000E - 47 50 00.0000N 014 31 56.0000E - 47 50 00.0000N 014 40 00.0000E - 47 47 00.0000N 014 43 25.0000E - 47 42 07.0000N 014 31 17.0000E - 47 48 53.0000N 014 23 58.0000E - 47 52 11.8531N 014 17 36.1964E - 47 52 11.1331N 013 19 53.9988E</p>
<p>LOS504</p> <p>47 39 49.0000N 013 24 18.0000E - 47 34 48.0000N 013 29 41.0000E - 47 31 31.6382N 013 33 07.8110E - 47 32 07.6867N 013 37 18.0274E - 47 30 48.0555N 013 40 38.6946E - 47 28 24.1664N 013 41 49.0275E - 47 25 39.9866N 013 39 52.4993E - 47 12 00.0000N 013 56 50.0000E - 47 17 23.0000N 014 09 41.0000E - 47 26 30.0000N 014 24 20.0000E - 47 26 30.0000N 014 47 50.0000E - 47 41 30.0000N 014 32 00.0000E - 47 39 49.0000N 013 24 18.0000E</p>
<p>LOS505</p> <p>47 39 28.9353N 013 05 08.6321E - 47 34 47.0000N 013 23 27.0000E - 47 39 49.0000N 013 24 18.0000E - 47 34 48.0000N 013 29 41.0000E - 47 27 14.0000N 013 29 45.0000E - 47 24 11.0000N 013 32 26.0000E - 47 20 31.0000N 013 33 37.0000E - 47 18 01.0000N 013 13 18.0000E - 47 27 14.0000N 013 13 08.0000E - 47 37 06.1061N 013 04 47.6619E - entlang der Bundesgrenze bis / along State Boundary to - 47 39 28.9353N 013 05 08.6321E</p>
<p>LOS506</p> <p>48 04 41.4097N 012 45 25.7328E - entlang der Bundesgrenze bis / along State Boundary to - 48 17 29.4680N 013 09 58.9780E - 48 05 00.0000N 013 10 00.0000E - 47 53 44.0000N 013 09 27.0000E - 47 51 32.0000N 013 01 47.0000E - 47 52 00.6621N 012 59 22.9669E - entlang der Bundesgrenze bis / along State Boundary to - 48 04 41.4097N 012 45 25.7328E</p>
<p>LOS507</p> <p>47 51 32.0000N 013 01 47.0000E - 47 47 52.0760N 012 57 42.5477E - entlang der Bundesgrenze bis / along State Boundary to - 47 52 00.6621N 012 59 22.9669E - 47 51 32.0000N 013 01 47.0000E</p>
<p>LOS508</p> <p>47 46 15.5300N 012 56 32.0493E - 47 43 26.7159N 013 00 37.5604E - 47 43 32.0927N 012 54 15.3805E - entlang der Bundesgrenze bis / along State Boundary to - 47 46 15.5300N 012 56 32.0493E</p>
<p>LOS509</p> <p>47 43 32.0927N 012 54 15.3805E - 47 43 26.7159N 013 00 37.5604E - 47 43 20.5946N 013 00 46.4508E - entlang der Bundesgrenze bis / along State Boundary to - 47 43 32.0927N 012 54 15.3805E</p>
<p>LOS510</p> <p>47 47 52.0760N 012 57 42.5477E - 47 46 59.2017N 013 00 39.8066E - 47 48 48.9437N 013 19 39.1668E - 47 45 00.0000N 013 18 45.0000E - 47 39 49.0000N 013 24 18.0000E - 47 34 47.0000N 013 23 27.0000E - 47 39 28.9353N 013 05 08.6321E - entlang der Bundesgrenze bis / along State Boundary to - 47 40 49.7456N 013 04 43.5871E - entlang der Bundesgrenze bis / along State Boundary to - 47 43 20.5946N 013 00 46.4508E - 47 43 26.7159N 013 00 37.5604E - 47 46 15.5300N 012 56 32.0493E - entlang der Bundesgrenze bis / along State Boundary to - 47 47 52.0760N 012 57 42.5477E</p>